

EDIFICIO SERENA

En el corazón de Cancelada, una de las zonas con más encanto de Estepona, el edificio Serena destaca por las líneas limpias, los tonos suaves y ventanales que permiten disfrutar de la luz natural durante todo el día.



EDIFICIO SERENA

El edificio cuenta con 12 viviendas, todas ellas diseñadas con un equilibrio perfecto entre funcionalidad y estética. Cada apartamento dispone de una luminosa habitación y un baño, ofreciendo espacios modernos y bien aprovechados, ideales tanto para vivir todo el año como para disfrutar de una segunda residencia junto al mar.

Su ubicación privilegiada permite disfrutar de la cercanía a las playas, servicios, restaurantes y la autenticidad de un pueblo con encanto.

Un lugar donde la serenidad, el diseño y la calidad de vida se unen para ofrecer un hogar único en el corazón de Cancelada.

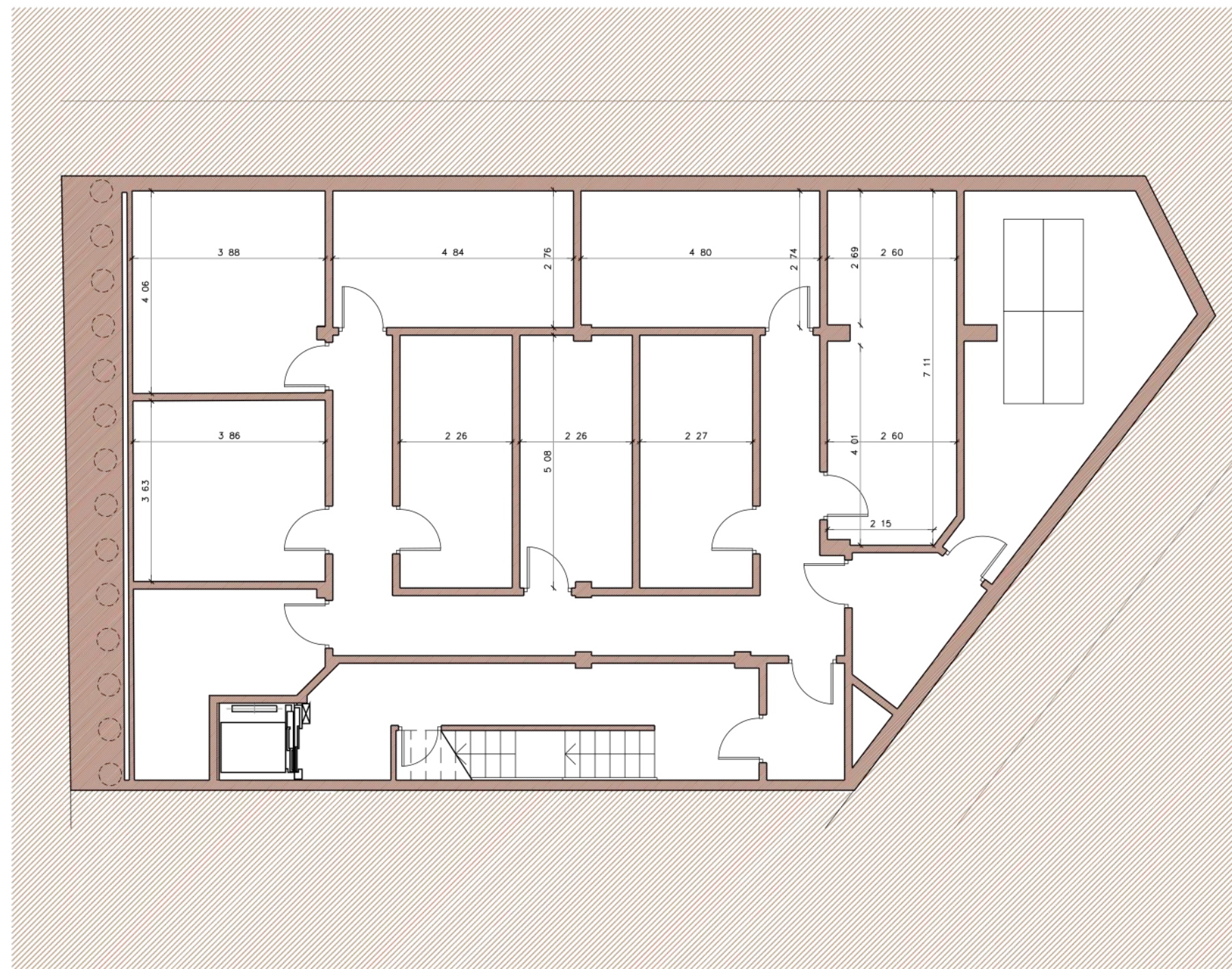


EDIFICIO DE 8 VIVIENDAS

TRASTEROS _ PLANTA SÓTANO

SUPERFICIES

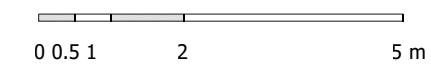
SUPERFICIE ÚTIL TRASTERO 1	18,15 m ²
SUPERFICIE ÚTIL TRASTERO 2	13,15 m ²
SUPERFICIE ÚTIL TRASTERO 3	11,53 m ²
SUPERFICIE ÚTIL TRASTERO 4	11,48 m ²
SUPERFICIE ÚTIL TRASTERO 5	11,48 m ²
SUPERFICIE ÚTIL TRASTERO 6	13,26 m ²
SUPERFICIE ÚTIL TRASTERO 7	15,72 m ²
SUPERFICIE ÚTIL TRASTERO 8	14,05 m ²



EL PRESENTE DOCUMENTO ES DE CARÁCTER INFORMATIVO, Y PODRÁ EXPERIMENTAR VARIACIONES POR EXIGENCIAS TÉCNICAS DEL PROYECTO. TODO EL MOBILIARIO, INCLUIDO EL DE LA COCINA, ES MERAMENTE INFORMATIVO, LOS GIROS DE PUERTAS Y LA DISTRIBUCIÓN DE APARATOS SANITARIOS NO SON VINCULANTES. LAS SUPERFICIES EXPRESADAS SON APROXIMADAS, PUDIENDO EXPERIMENTAR MODIFICACIONES POR RAZONES DE ÍNDOLE TÉCNICA EN EL DESARROLLO DE LAS EJECUCIÓN DE LAS OBRAS.



ESCALA 1:100
ESCALA GRÁFICA



EDIFICIO DE 8 VIVIENDAS

VIVIENDA B1 _ PLANTA BAJA 1

SUPERFICIES

SUPERFICIE ÚTIL VIVIENDA 41,11 m²

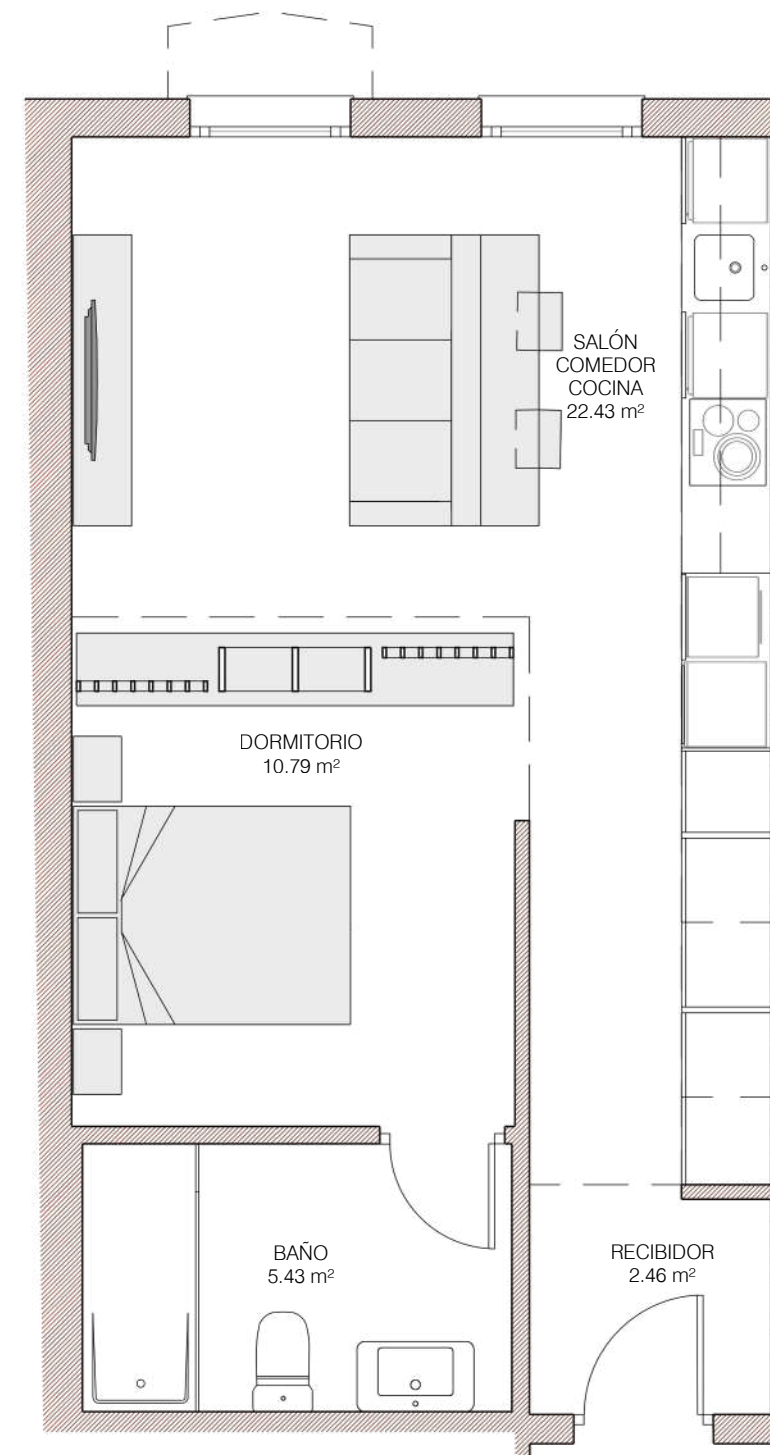
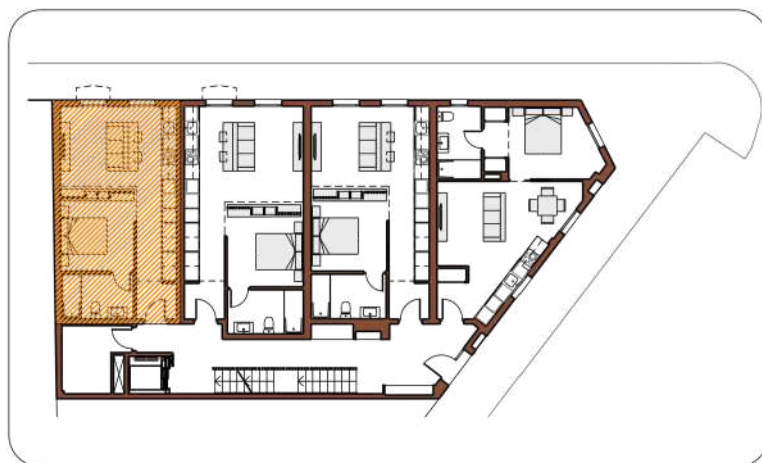
SUPERFICIE CONSTRUIDA VIVIENDA 47,79 m²

SUPERFICIE CONSTRUIDA VIVIENDA CON P.P.Z.C. 63,82 m²

SEGÚN DECRETO 218/2.005 JUNTA DE ANDALUCÍA

SUPERFICIE ÚTIL VIVIENDA 41,11 m²

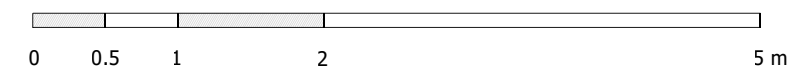
SUPERFICIE CONSTRUIDA VIVIENDA CON P.P.Z.C. 63,82 m²



EL PRESENTE DOCUMENTO ES DE CARÁCTER INFORMATIVO, Y PODRÁ EXPERIMENTAR VARIACIONES POR EXIGENCIAS TÉCNICAS DEL PROYECTO. TODO EL MOBILIARIO, INCLUIDO EL DE LA COCINA, ES MERAMENTE INFORMATIVO, LOS GIROS DE PUERTAS Y LA DISTRIBUCIÓN DE APARATOS SANITARIOS NO SON VINCULANTES. LAS SUPERFICIES EXPRESADAS SON APROXIMADAS, PUDIENDO EXPERIMENTAR MODIFICACIONES POR RAZONES DE ÍNDOLE TÉCNICA EN EL DESARROLLO DE LAS EJECUCIÓN DE LAS OBRAS.



ESCALA 1:50
ESCALA GRÁFICA



EDIFICIO DE 8 VIVIENDAS

VIVIENDA B2 _ PLANTA BAJA 2

SUPERFICIES

SUPERFICIE ÚTIL VIVIENDA 43,94 m²

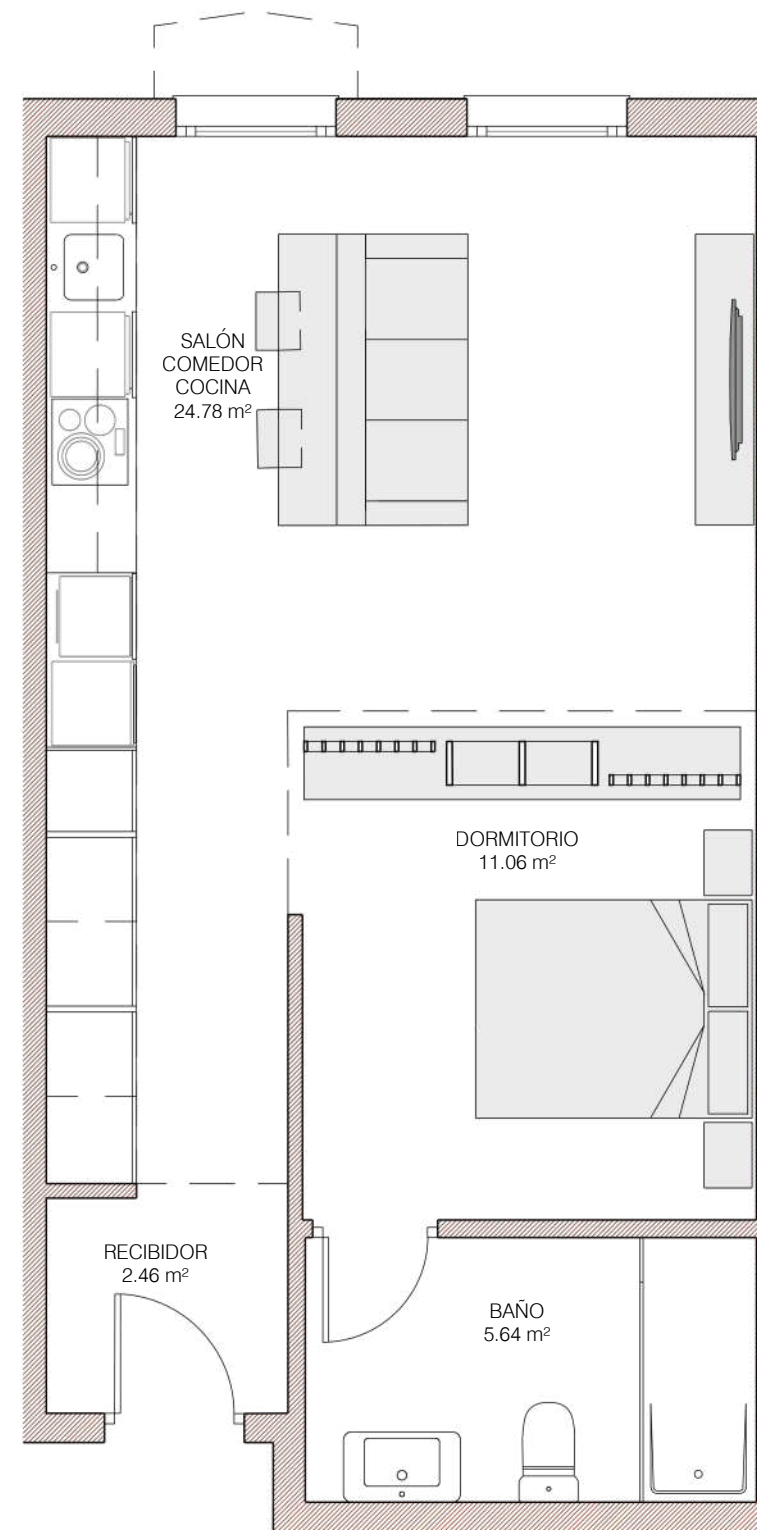
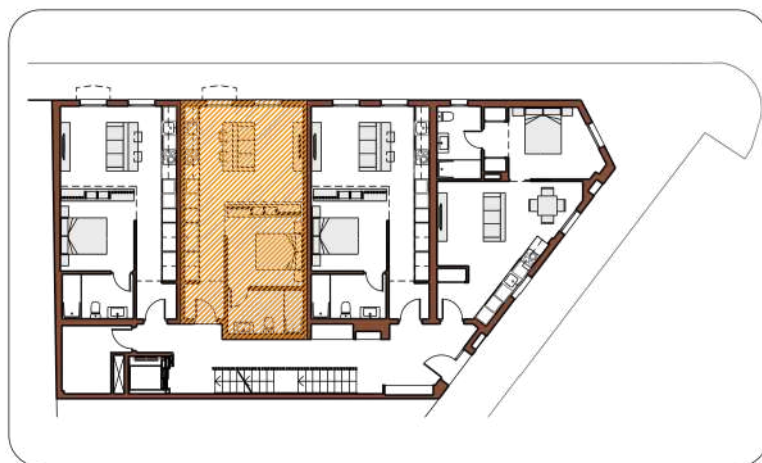
SUPERFICIE CONSTRUIDA VIVIENDA 49,61 m²

SUPERFICIE CONSTRUIDA VIVIENDA CON P.P.Z.C. 66,25 m²

SEGÚN DECRETO 218/2.005 JUNTA DE ANDALUCÍA

SUPERFICIE ÚTIL VIVIENDA 43,94 m²

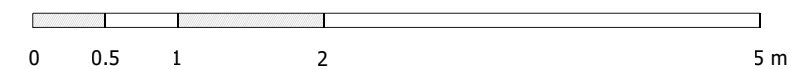
SUPERFICIE CONSTRUIDA VIVIENDA CON P.P.Z.C. 66,25 m²



EL PRESENTE DOCUMENTO ES DE CARÁCTER INFORMATIVO, Y PODRÁ EXPERIMENTAR VARIACIONES POR EXIGENCIAS TÉCNICAS DEL PROYECTO. TODO EL MOBILIARIO, INCLUIDO EL DE LA COCINA, ES MERAMENTE INFORMATIVO, LOS GIROS DE PUERTAS Y LA DISTRIBUCIÓN DE APARATOS SANITARIOS NO SON VINCULANTES. LAS SUPERFICIES EXPRESADAS SON APROXIMADAS, PUDIENDO EXPERIMENTAR MODIFICACIONES POR RAZONES DE ÍNDOLE TÉCNICA EN EL DESARROLLO DE LAS EJECUCIÓN DE LAS OBRAS.



ESCALA 1:50
ESCALA GRÁFICA



EDIFICIO DE 8 VIVIENDAS

VIVIENDA B3 _ PLANTA BAJA 3

SUPERFICIES

SUPERFICIE ÚTIL VIVIENDA 41,91 m²

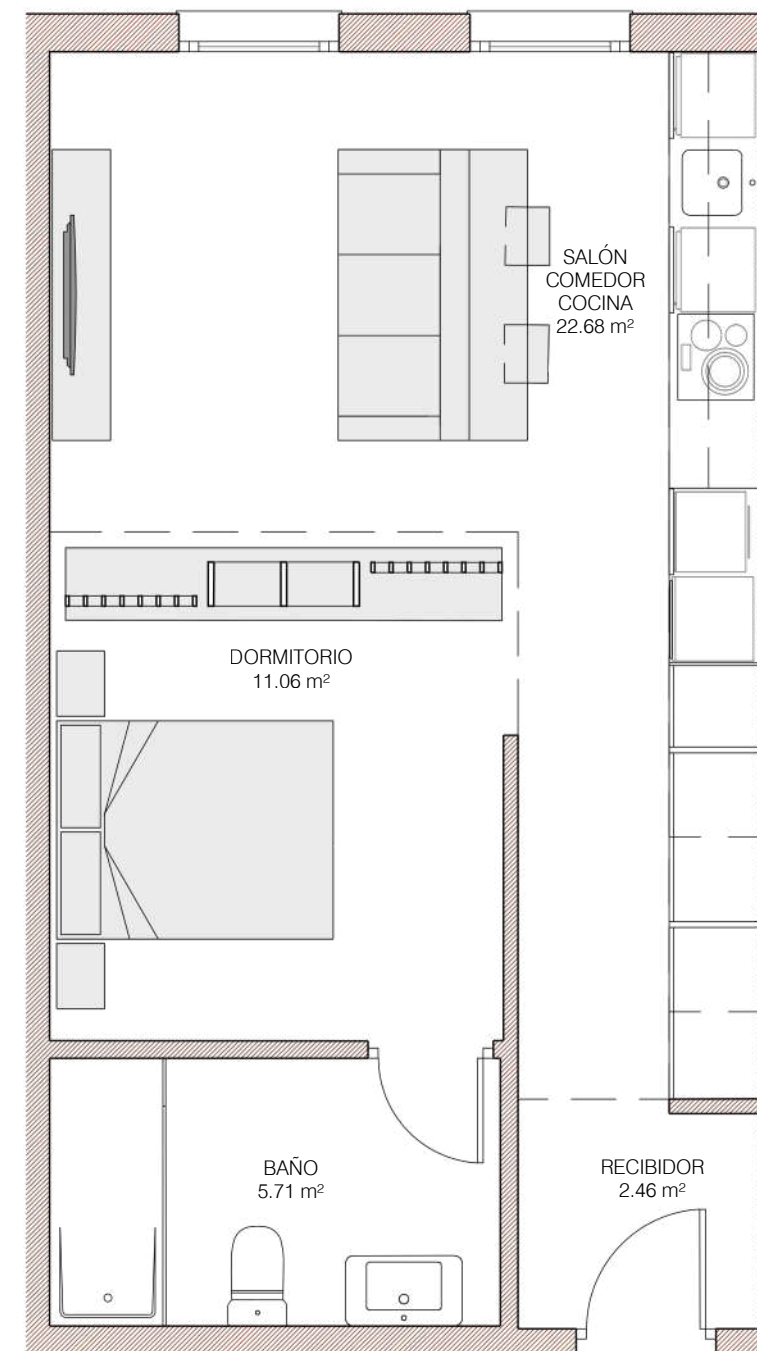
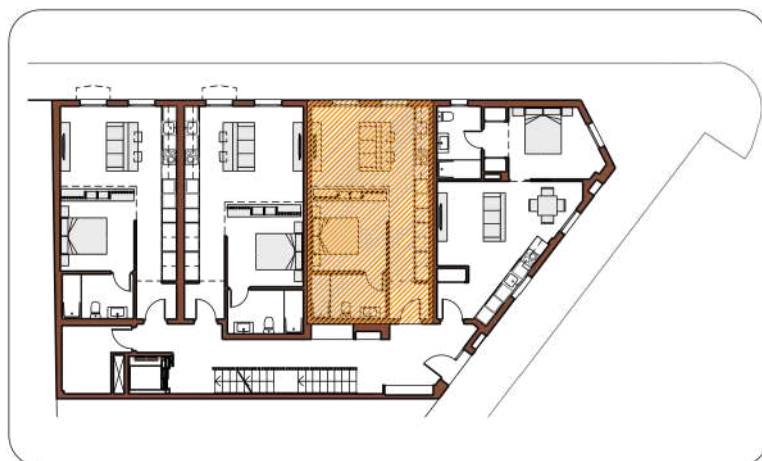
SUPERFICIE CONSTRUIDA VIVIENDA 47,53 m²

SUPERFICIE CONSTRUIDA VIVIENDA CON P.P.Z.C. 63,47 m²

SEGÚN DECRETO 218/2.005 JUNTA DE ANDALUCÍA

SUPERFICIE ÚTIL VIVIENDA 41,91 m²

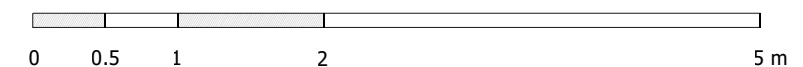
SUPERFICIE CONSTRUIDA VIVIENDA CON P.P.Z.C. 63,47 m²



EL PRESENTE DOCUMENTO ES DE CARÁCTER INFORMATIVO, Y PODRÁ EXPERIMENTAR VARIACIONES POR EXIGENCIAS TÉCNICAS DEL PROYECTO. TODO EL MOBILIARIO, INCLUIDO EL DE LA COCINA, ES MERAMENTE INFORMATIVO, LOS GIROS DE PUERTAS Y LA DISTRIBUCIÓN DE APARATOS SANITARIOS NO SON VINCULANTES. LAS SUPERFICIES EXPRESADAS SON APROXIMADAS, PUDIENDO EXPERIMENTAR MODIFICACIONES POR RAZONES DE ÍNDOLE TÉCNICA EN EL DESARROLLO DE LAS EJECUCIÓN DE LAS OBRAS.



ESCALA 1:50
ESCALA GRÁFICA



EDIFICIO DE 8 VIVIENDAS

VIVIENDA B4 _ PLANTA BAJA 4

SUPERFICIES

SUPERFICIE ÚTIL VIVIENDA 43,19 m²

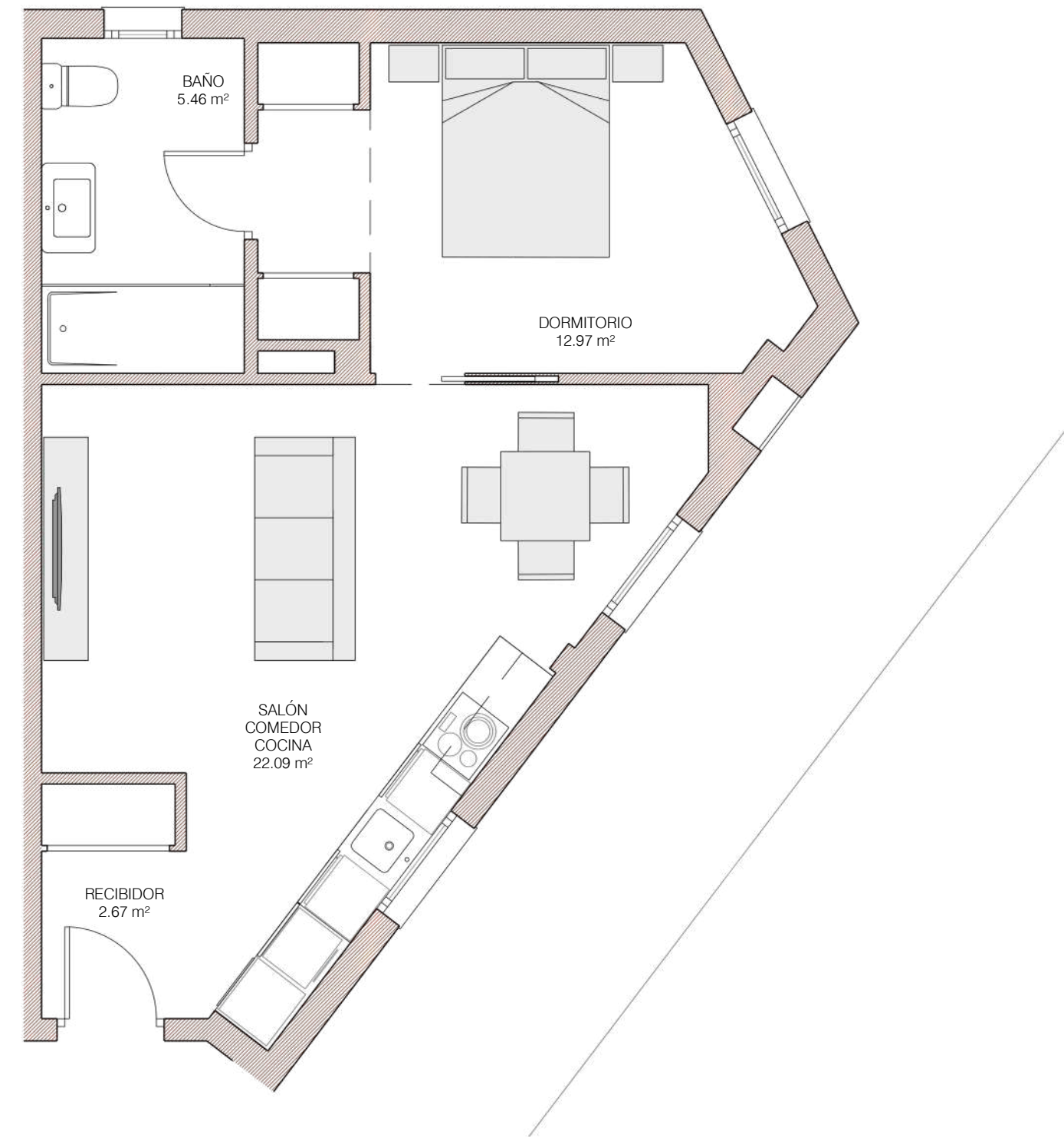
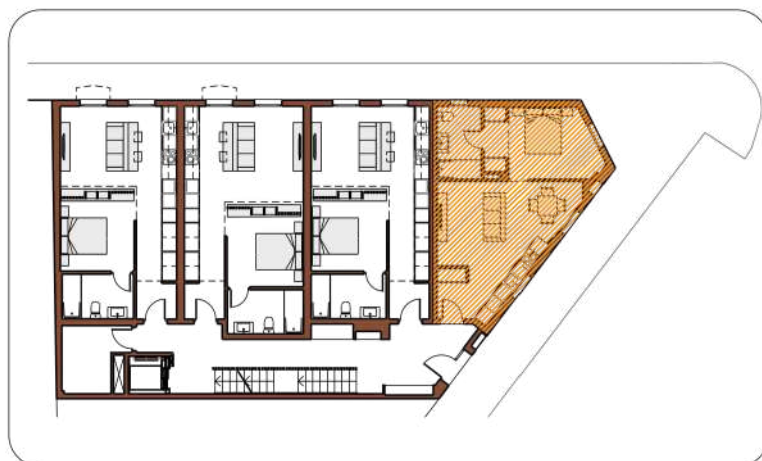
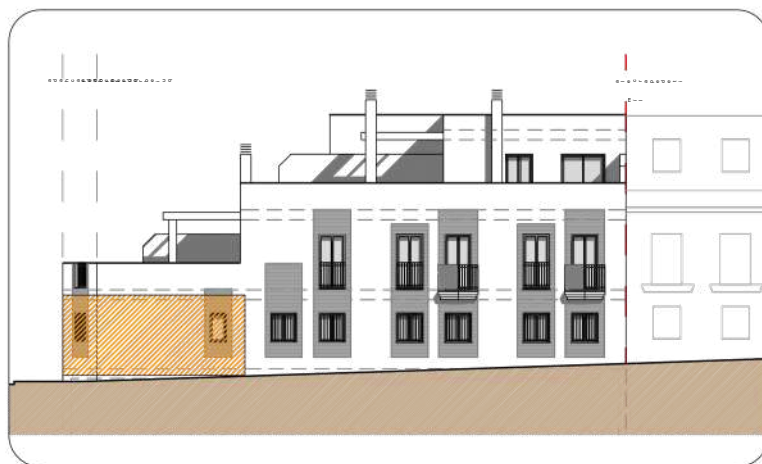
SUPERFICIE CONSTRUIDA VIVIENDA 51,41 m²

SUPERFICIE CONSTRUIDA VIVIENDA CON P.P.Z.C. 68,65 m²

SEGÚN DECRETO 218/2.005 JUNTA DE ANDALUCÍA

SUPERFICIE ÚTIL VIVIENDA 43,19 m²

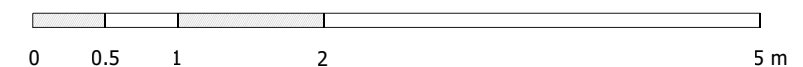
SUPERFICIE CONSTRUIDA VIVIENDA CON P.P.Z.C. 68,65 m²



EL PRESENTE DOCUMENTO ES DE CARÁCTER INFORMATIVO, Y PODRÁ EXPERIMENTAR VARIACIONES POR EXIGENCIAS TÉCNICAS DEL PROYECTO. TODO EL MOBILIARIO, INCLUIDO EL DE LA COCINA, ES MERAMENTE INFORMATIVO, LOS GIROS DE PUERTAS Y LA DISTRIBUCIÓN DE APARATOS SANITARIOS NO SON VINCULANTES. LAS SUPERFICIES EXPRESADAS SON APROXIMADAS, PUDIENDO EXPERIMENTAR MODIFICACIONES POR RAZONES DE ÍNDOLE TÉCNICA EN EL DESARROLLO DE LAS EJECUCIÓN DE LAS OBRAS.



ESCALA 1:50
ESCALA GRÁFICA



EDIFICIO DE 8 VIVIENDAS

VIVIENDA 1.1 _ PLANTA PRIMERA 1

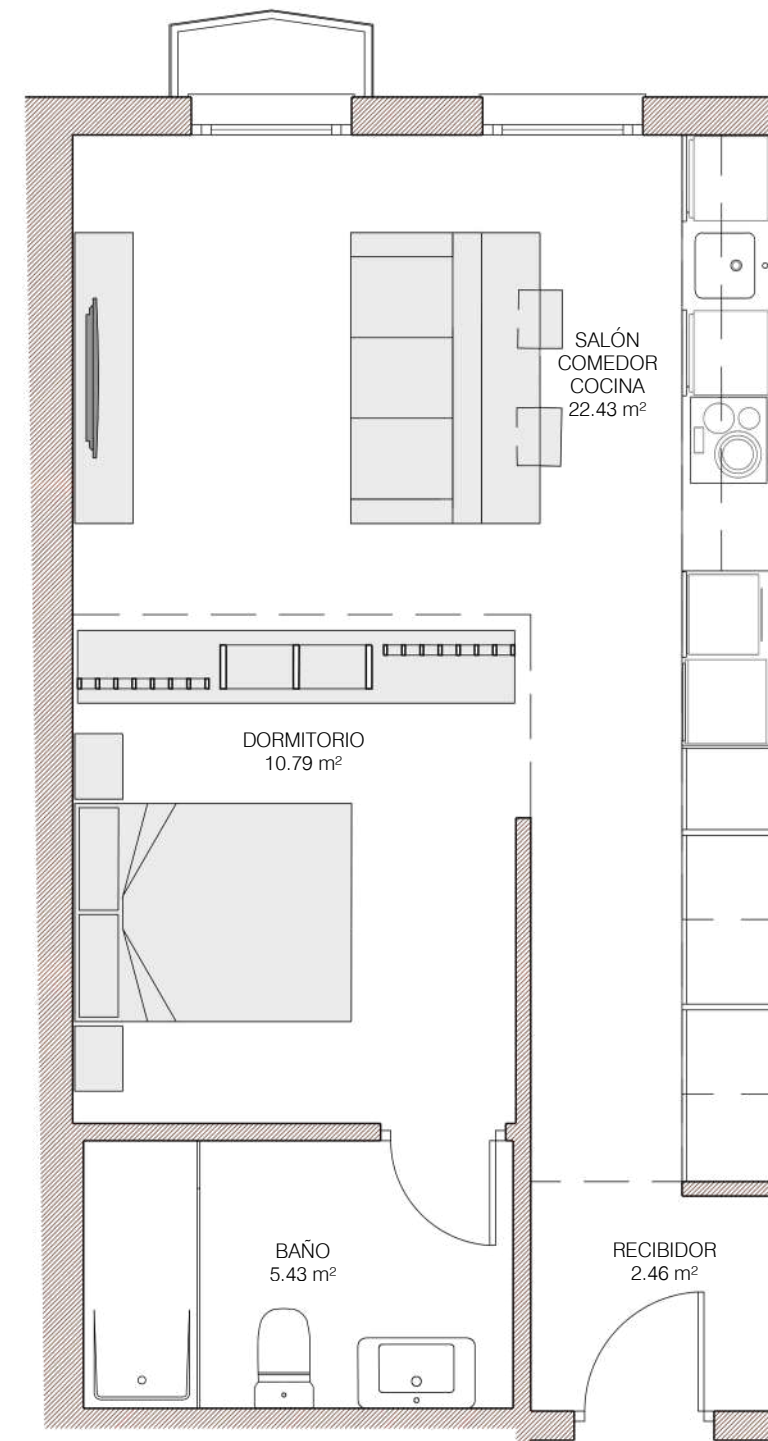
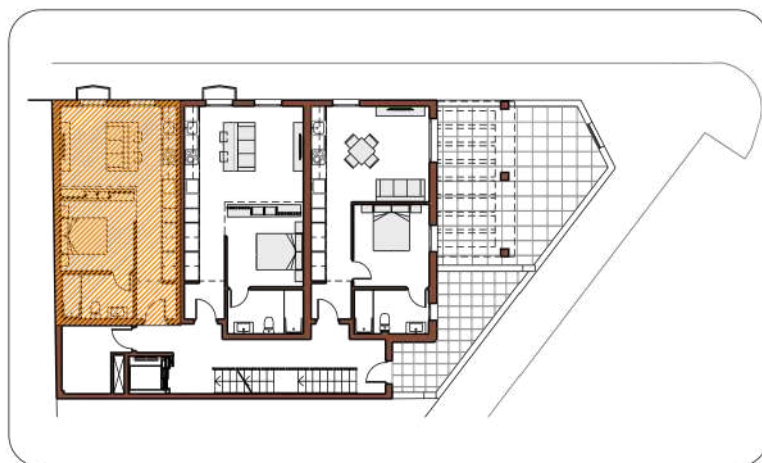
SUPERFICIES

SUPERFICIE ÚTIL VIVIENDA	41,11 m ²
SUPERFICIE ÚTIL BALCÓN	0,74 m ²

SUPERFICIE CONSTRUIDA VIVIENDA	47,79 m ²
SUPERFICIE CONSTRUIDA VIVIENDA CON P.P.Z.C.	64,56 m ²

SEGÚN DECRETO 218/2.005 JUNTA DE ANDALUCÍA

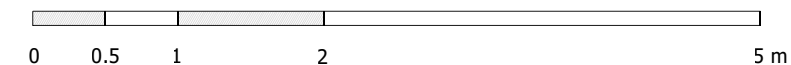
SUPERFICIE ÚTIL VIVIENDA	41,85 m ²
SUPERFICIE CONSTRUIDA VIVIENDA CON P.P.Z.C.	65,30 m ²



EL PRESENTE DOCUMENTO ES DE CARÁCTER INFORMATIVO, Y PODRÁ EXPERIMENTAR VARIACIONES POR EXIGENCIAS TÉCNICAS DEL PROYECTO. TODO EL MOBILIARIO, INCLUIDO EL DE LA COCINA, ES MERAMENTE INFORMATIVO, LOS GIROS DE PUERTAS Y LA DISTRIBUCIÓN DE APARATOS SANITARIOS NO SON VINCULANTES. LAS SUPERFICIES EXPRESADAS SON APROXIMADAS, PUDIENDO EXPERIMENTAR MODIFICACIONES POR RAZONES DE ÍNDOLE TÉCNICA EN EL DESARROLLO DE LAS EJECUCIÓN DE LAS OBRAS.



ESCALA 1:50
ESCALA GRÁFICA



EDIFICIO DE 8 VIVIENDAS

VIVIENDA 1.2 _ PLANTA PRIMERA 2

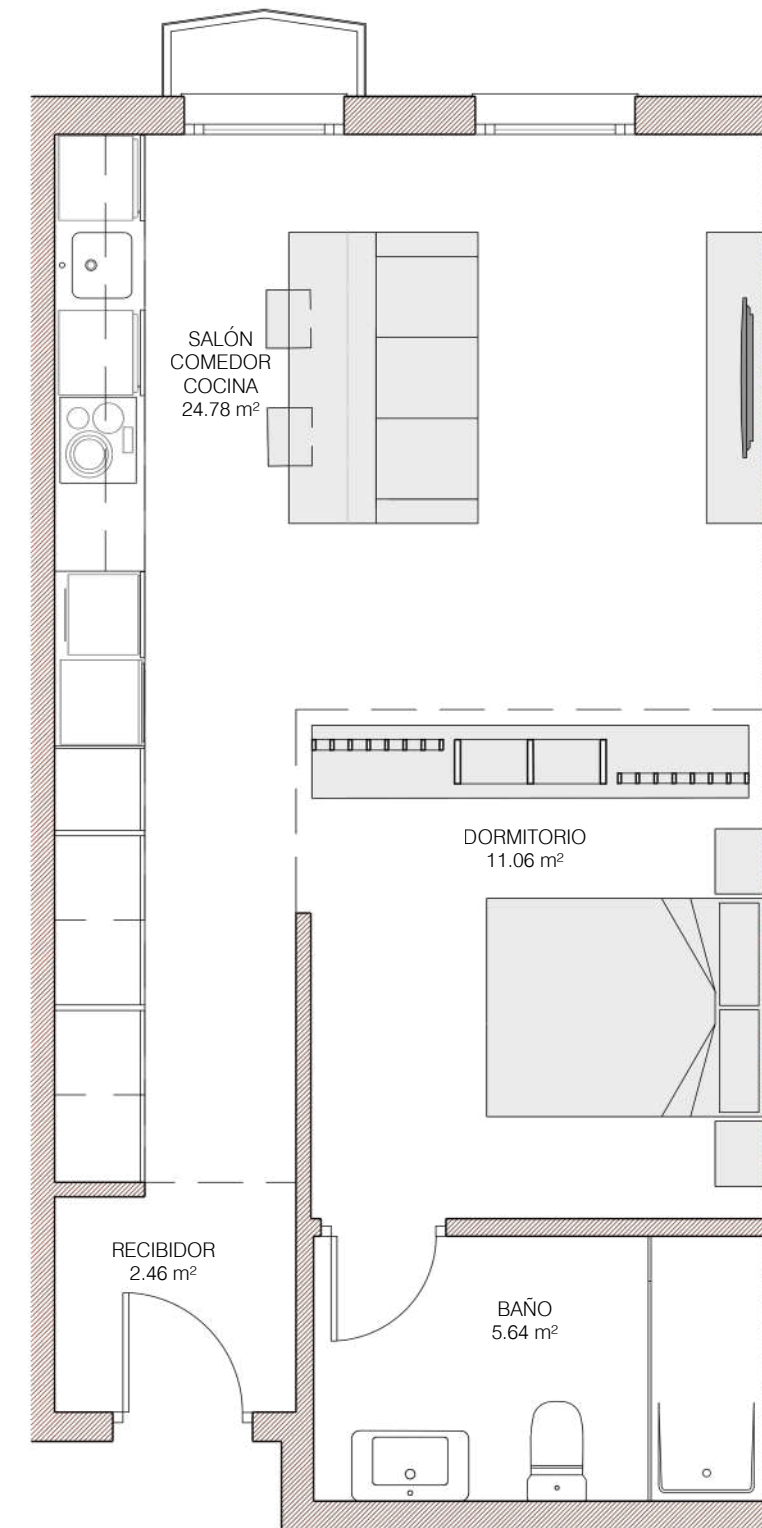
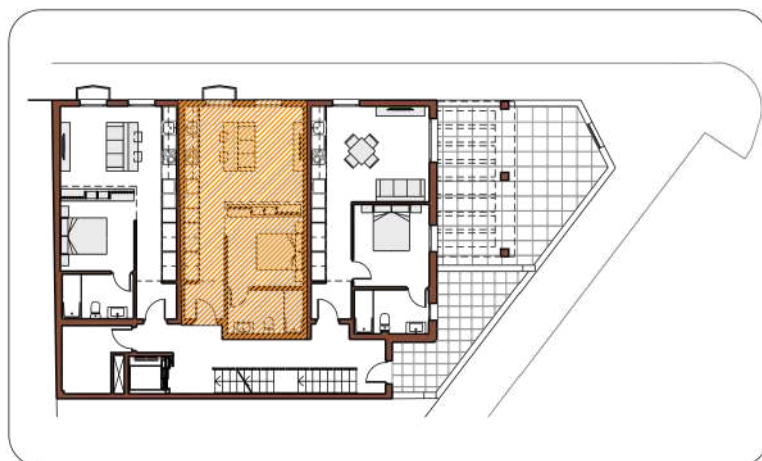
SUPERFICIES

SUPERFICIE ÚTIL VIVIENDA	43,94 m ²
SUPERFICIE ÚTIL BALCÓN	0,74 m ²

SUPERFICIE CONSTRUIDA VIVIENDA	49,61 m ²
SUPERFICIE CONSTRUIDA VIVIENDA CON P.P.Z.C.	66,99 m ²

SEGÚN DECRETO 218/2.005 JUNTA DE ANDALUCÍA

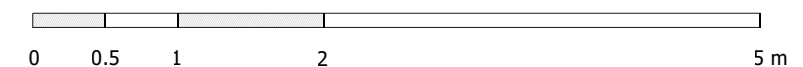
SUPERFICIE ÚTIL VIVIENDA	44,31 m ²
SUPERFICIE CONSTRUIDA VIVIENDA CON P.P.Z.C.	67,36 m ²



EL PRESENTE DOCUMENTO ES DE CARÁCTER INFORMATIVO, Y PODRÁ EXPERIMENTAR VARIACIONES POR EXIGENCIAS TÉCNICAS DEL PROYECTO. TODO EL MOBILIARIO, INCLUIDO EL DE LA COCINA, ES MERAMENTE INFORMATIVO, LOS GIROS DE PUERTAS Y LA DISTRIBUCIÓN DE APARATOS SANITARIOS NO SON VINCULANTES. LAS SUPERFICIES EXPRESADAS SON APROXIMADAS, PUDIENDO EXPERIMENTAR MODIFICACIONES POR RAZONES DE ÍNDOLE TÉCNICA EN EL DESARROLLO DE LAS EJECUCIÓN DE LAS OBRAS.



ESCALA 1:50
ESCALA GRÁFICA



EDIFICIO DE 8 VIVIENDAS

VIVIENDA 1.3 _ PLANTA PRIMERA 3

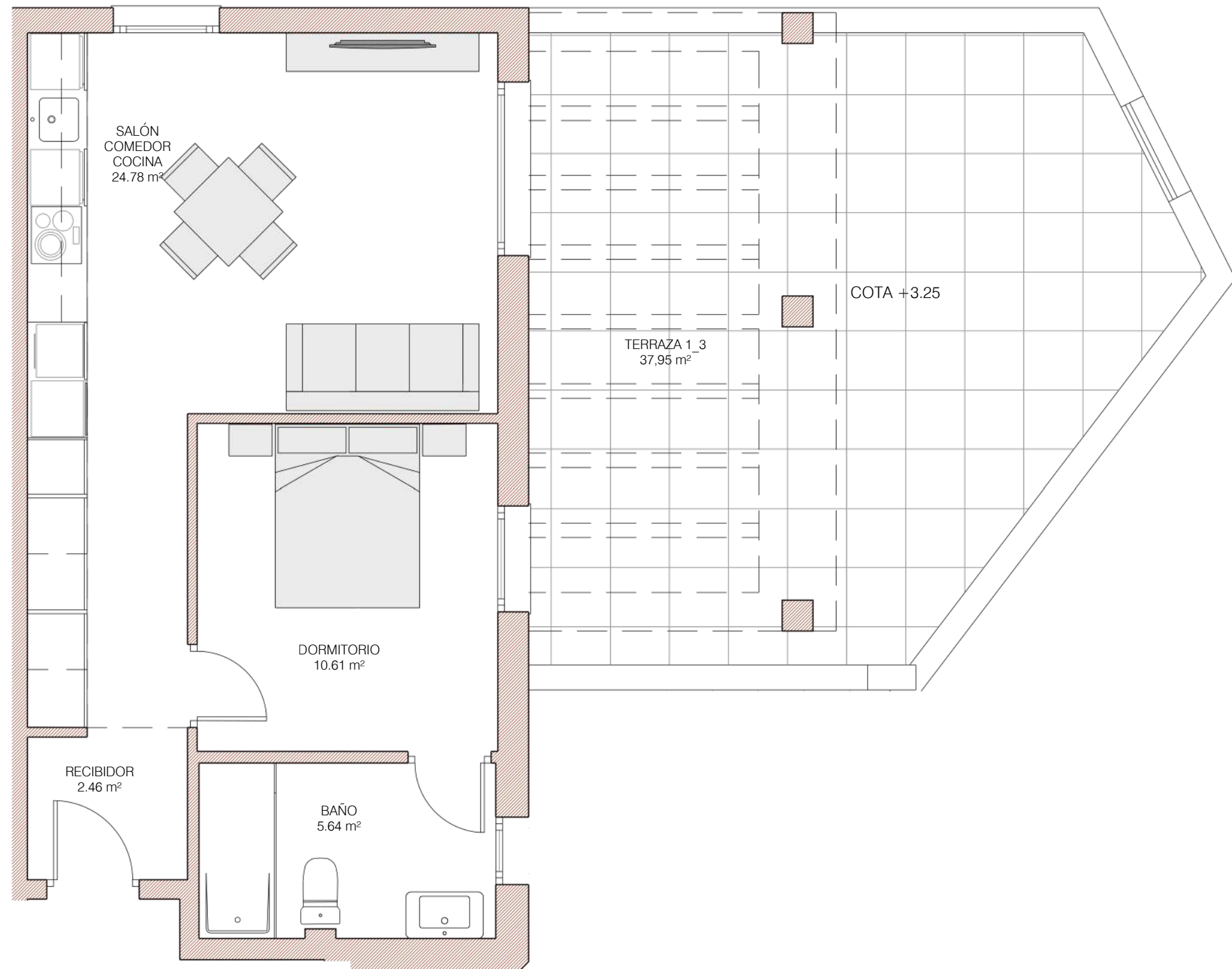
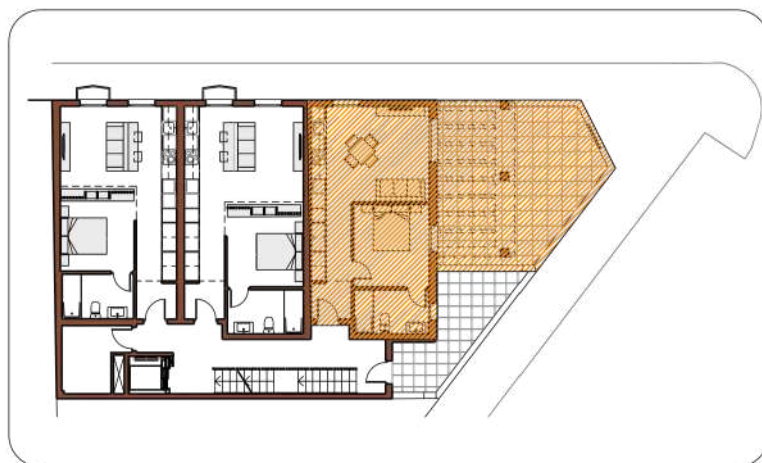
SUPERFICIES

SUPERFICIE ÚTIL VIVIENDA	43,49 m ²
SUPERFICIE ÚTIL TERRAZA	37,95 m ²

SUPERFICIE CONSTRUIDA VIVIENDA	51,31 m ²
SUPERFICIE CONSTRUIDA VIVIENDA CON P.P.Z.C.	68,52 m ²

SEGÚN DECRETO 218/2.005 JUNTA DE ANDALUCÍA

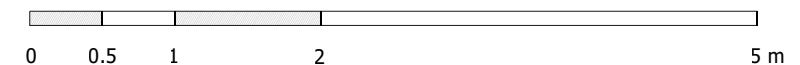
SUPERFICIE ÚTIL VIVIENDA	47,84 m ²
SUPERFICIE CONSTRUIDA VIVIENDA CON P.P.Z.C.	72,87 m ²

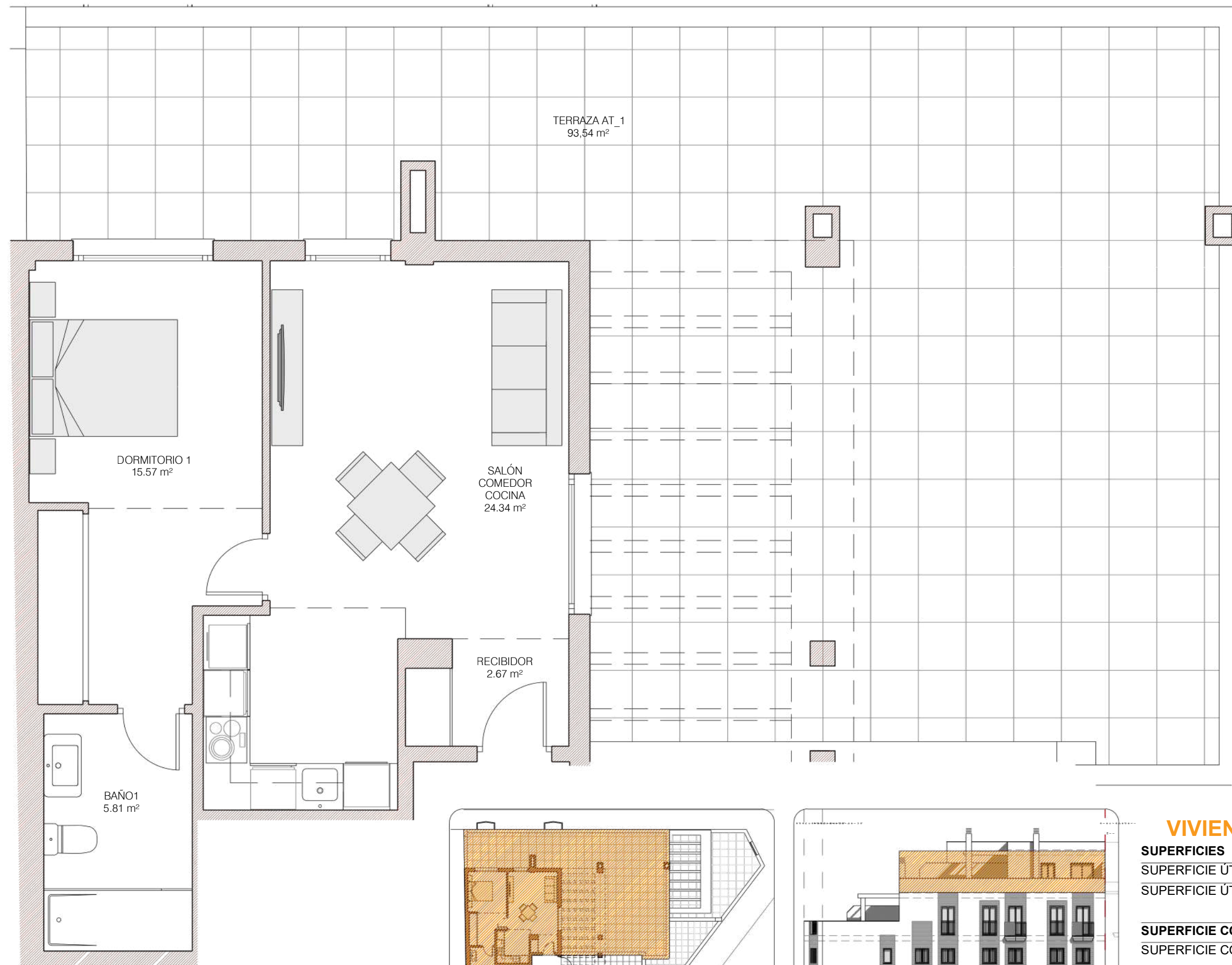


EL PRESENTE DOCUMENTO ES DE CARÁCTER INFORMATIVO, Y PODRÁ EXPERIMENTAR VARIACIONES POR EXIGENCIAS TÉCNICAS DEL PROYECTO. TODO EL MOBILIARIO, INCLUIDO EL DE LA COCINA, ES MERAMENTE INFORMATIVO, LOS GIROS DE PUERTAS Y LA DISTRIBUCIÓN DE APARATOS SANITARIOS NO SON VINCULANTES. LAS SUPERFICIES EXPRESADAS SON APROXIMADAS, PUDIENDO EXPERIMENTAR MODIFICACIONES POR RAZONES DE ÍNDOLE TÉCNICA EN EL DESARROLLO DE LAS EJECUCIÓN DE LAS OBRAS.



ESCALA 1:50
ESCALA GRÁFICA





EDIFICIO DE 8 VIVIENDAS

VIVIENDA AT.1 _ PLANTA ÁTICO 1

SUPERFICIES

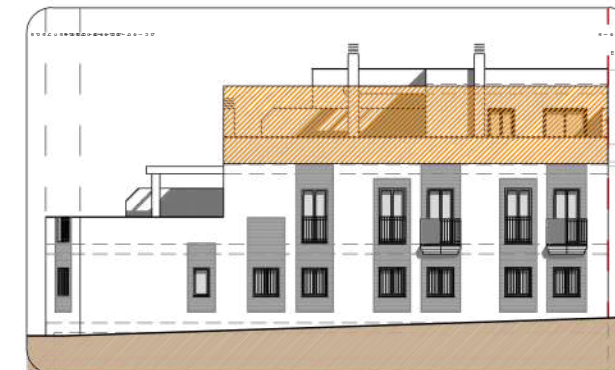
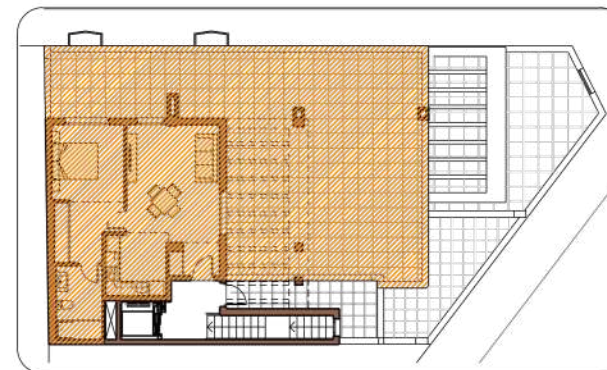
SUPERFICIE ÚTIL VIVIENDA	48,39 m ²
SUPERFICIE ÚTIL TERRAZA	93,54 m ²

SUPERFICIE CONSTRUIDA VIVIENDA

SUPERFICIE CONSTRUIDA VIVIENDA CON P.P.Z.C.	75,93 m ²
---	----------------------

SEGÚN DECRETO 218/2.005 JUNTA DE ANDALUCÍA

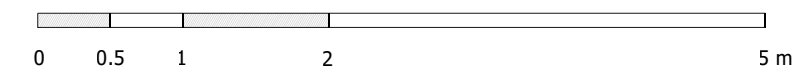
SUPERFICIE ÚTIL VIVIENDA	53,23 m ²
SUPERFICIE CONSTRUIDA VIVIENDA CON P.P.Z.C.	80,77 m ²



EL PRESENTE DOCUMENTO ES DE CARÁCTER INFORMATIVO, Y PODRÁ EXPERIMENTAR VARIACIONES POR EXIGENCIAS TÉCNICAS DEL PROYECTO. TODO EL MOBILIARIO, INCLUIDO EL DE LA COCINA, ES MERAMENTE INFORMATIVO, LOS GIROS DE PUERTAS Y LA DISTRIBUCIÓN DE APARATOS SANITARIOS NO SON VINCULANTES. LAS SUPERFICIES EXPRESADAS SON APROXIMADAS, PUDIENDO EXPERIMENTAR MODIFICACIONES POR RAZONES DE ÍNDOLE TÉCNICA EN EL DESARROLLO DE LAS EJECUCIÓN DE LAS OBRAS.



ESCALA 1:50
ESCALA GRÁFICA



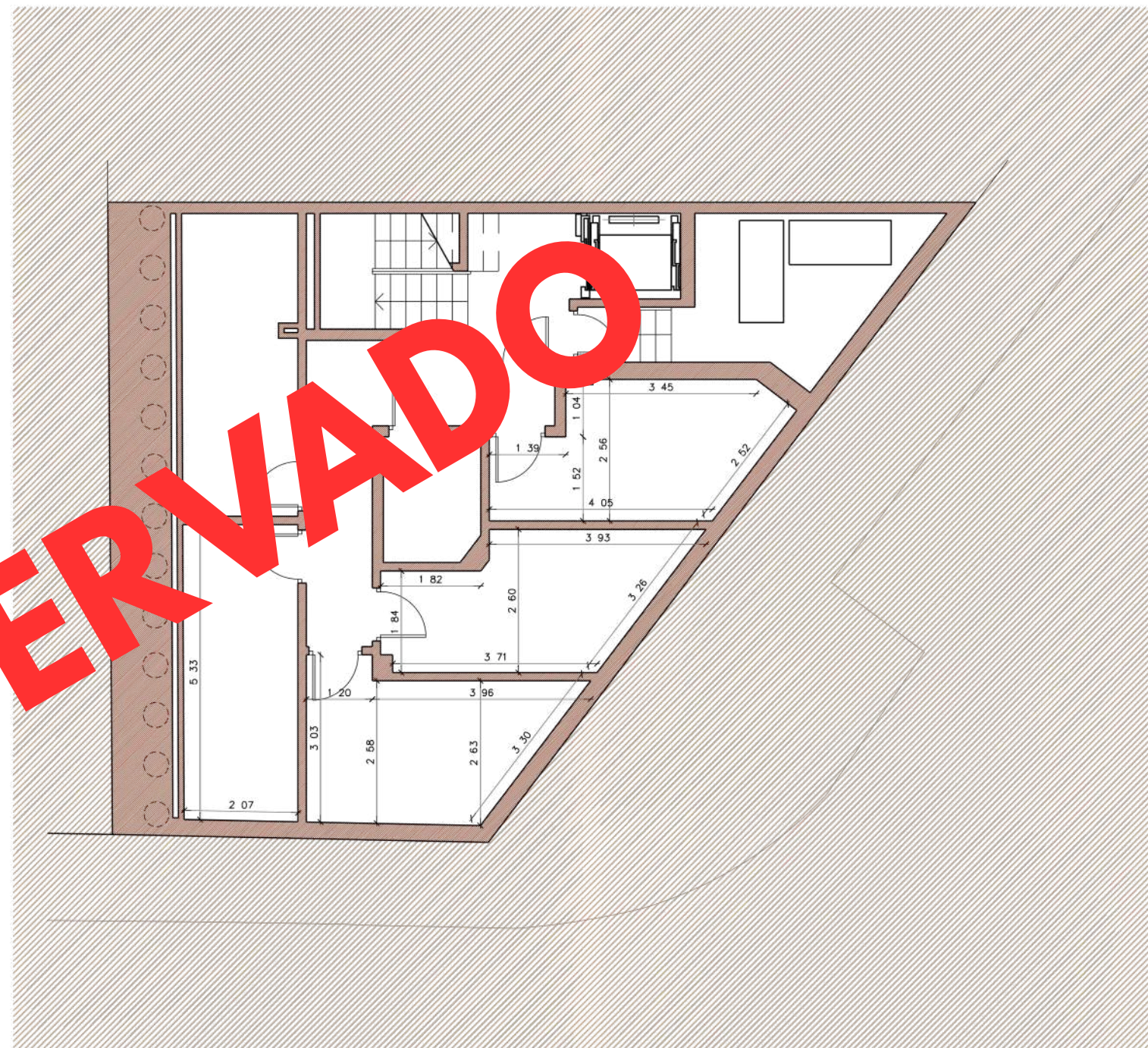
EDIFICIO DE 4 VIVIENDAS

TRASTEROS _ PLANTA SÓTANO

SUPERFICIES

SUPERFICIE ÚTIL TRASTERO 1	11,10 m ²
SUPERFICIE ÚTIL TRASTERO 2	11,21 m ²
SUPERFICIE ÚTIL TRASTERO 3	11,38 m ²
SUPERFICIE ÚTIL TRASTERO 4	11,15 m ²

RESERVADO



EDIFICIO DE 4 VIVIENDAS

VIVIENDA B1 _ PLANTA BAJA 1

SUPERFICIES

SUPERFICIE ÚTIL VIVIENDA 36,10 m²

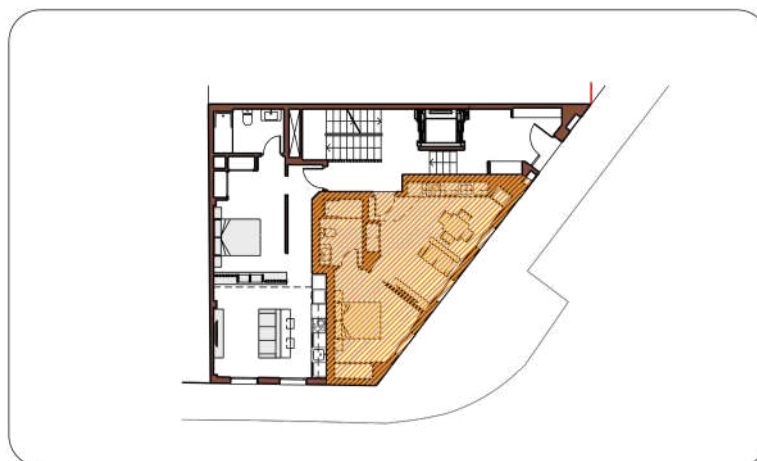
SUPERFICIE CONSTRUIDA VIVIENDA 43,17 m²

SUPERFICIE CONSTRUIDA VIVIENDA CON P.P.Z.C. 61,59 m²

SEGÚN DECRETO 218/2.005 JUNTA DE ANDALUCÍA

SUPERFICIE ÚTIL VIVIENDA 36,10 m²

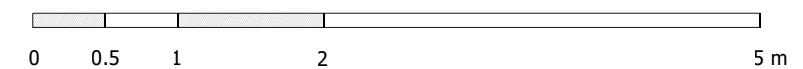
SUPERFICIE CONSTRUIDA VIVIENDA CON P.P.Z.C. 61,59 m²



EL PRESENTE DOCUMENTO ES DE CARÁCTER INFORMATIVO, Y PODRÁ EXPERIMENTAR VARIACIONES POR EXIGENCIAS TÉCNICAS DEL PROYECTO. TODO EL MOBILIARIO, INCLUIDO EL DE LA COCINA, ES MERAMENTE INFORMATIVO, LOS GIROS DE PUERTAS Y LA DISTRIBUCIÓN DE APARATOS SANITARIOS NO SON VINCULANTES. LAS SUPERFICIES EXPRESADAS SON APROXIMADAS, PUDIENDO EXPERIMENTAR MODIFICACIONES POR RAZONES DE ÍNDOLE TÉCNICA EN EL DESARROLLO DE LAS EJECUCIÓN DE LAS OBRAS.



ESCALA 1:50
ESCALA GRÁFICA



EDIFICIO DE 4 VIVIENDAS

VIVIENDA B2 _ PLANTA BAJA 2

SUPERFICIES

SUPERFICIE ÚTIL VIVIENDA 43,88 m²

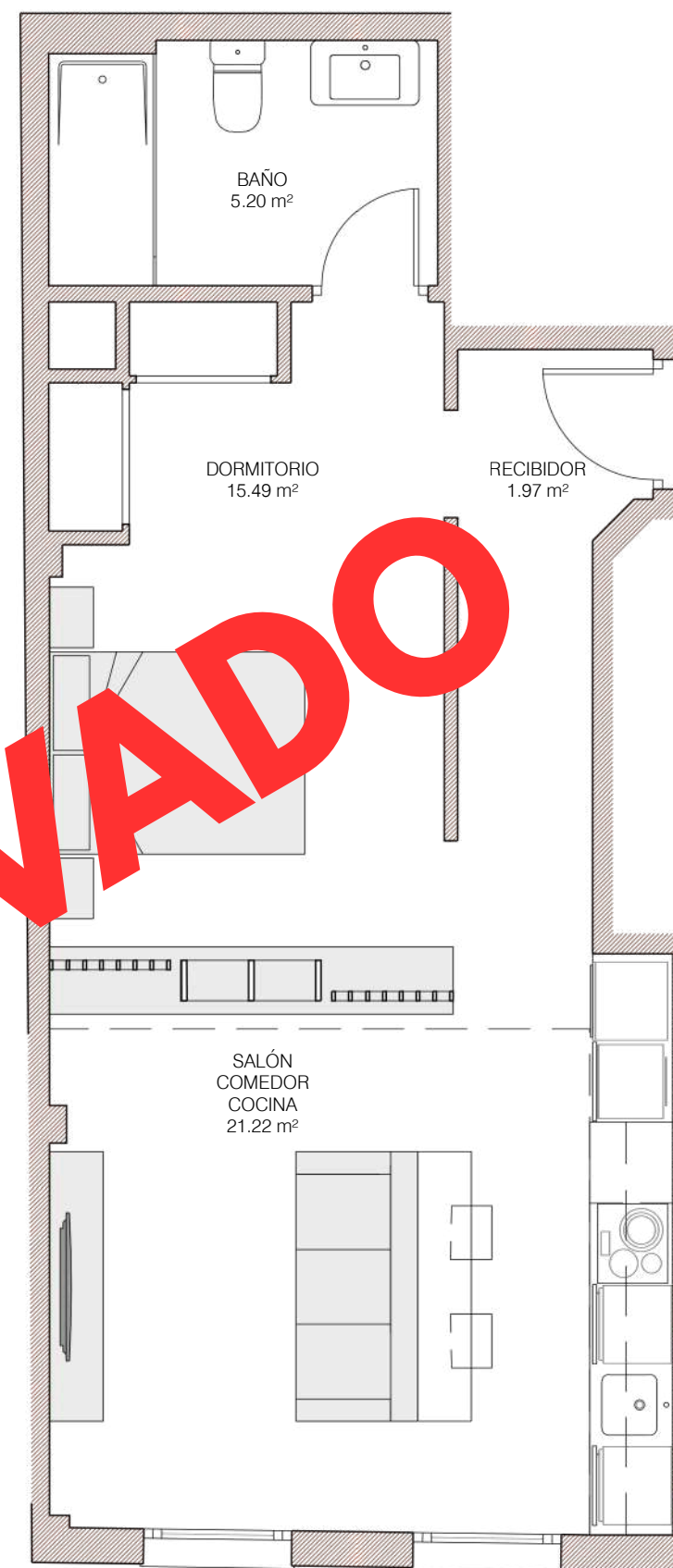
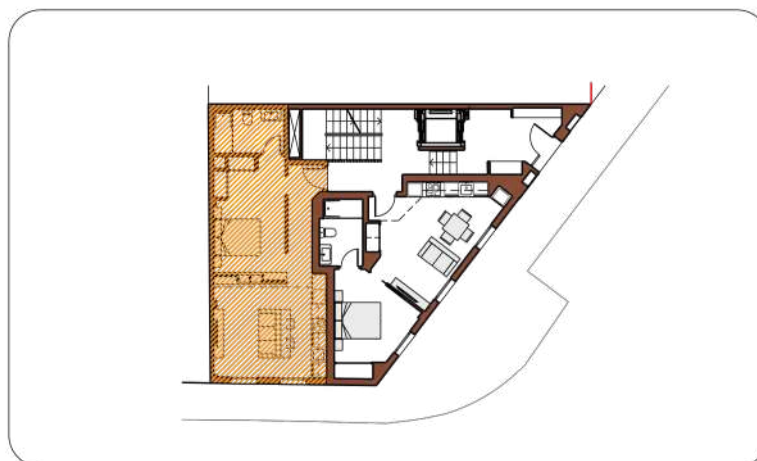
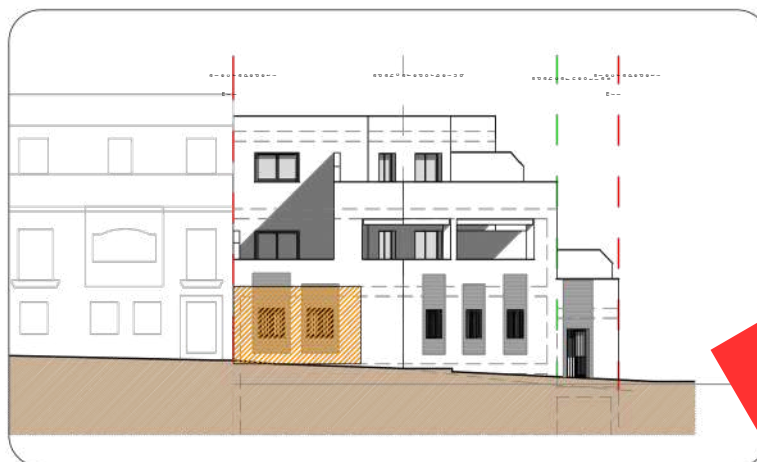
SUPERFICIE CONSTRUIDA VIVIENDA 50,99 m²

SUPERFICIE CONSTRUIDA VIVIENDA CON P.P.Z.C. 72,75 m²

SEGÚN DECRETO 218/2.005 JUNTA DE ANDALUCÍA

SUPERFICIE ÚTIL VIVIENDA 43,88 m²

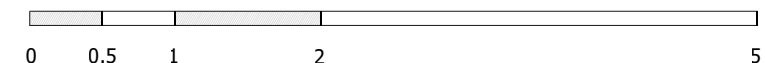
SUPERFICIE CONSTRUIDA VIVIENDA CON P.P.Z.C. 72,75 m²



EL PRESENTE DOCUMENTO ES DE CARÁCTER INFORMATIVO, Y PODRÁ EXPERIMENTAR VARIACIONES POR EXIGENCIAS TÉCNICAS DEL PROYECTO. TODO EL MOBILIARIO, INCLUIDO EL DE LA COCINA, ES MERAMENTE INFORMATIVO, LOS GIROS DE PUERTAS Y LA DISTRIBUCIÓN DE APARATOS SANITARIOS NO SON VINCULANTES. LAS SUPERFICIES EXPRESADAS SON APROXIMADAS, PUDIENDO EXPERIMENTAR MODIFICACIONES POR RAZONES DE ÍNDOLE TÉCNICA EN EL DESARROLLO DE LAS EJECUCIÓN DE LAS OBRAS.



ESCALA 1:50
ESCALA GRÁFICA



EDIFICIO DE 4 VIVIENDAS

VIVIENDA 1.1 _ PLANTA PRIMERA 1

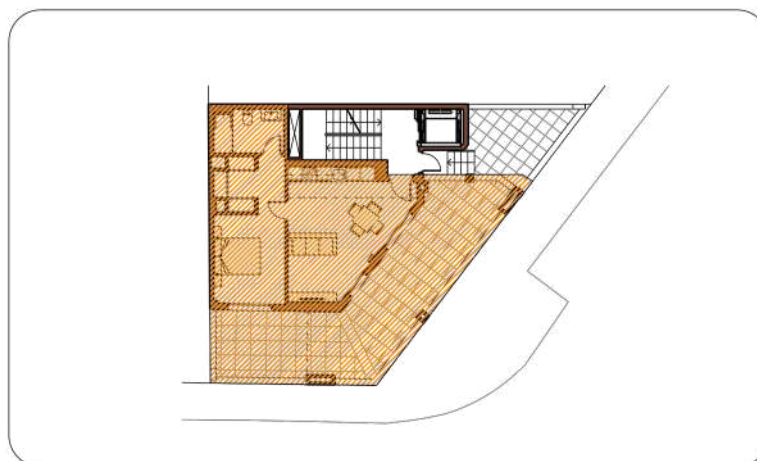
SUPERFICIES

SUPERFICIE ÚTIL VIVIENDA	44,17 m ²
SUPERFICIE ÚTIL TERRAZA	39,14 m ²

SUPERFICIE CONSTRUIDA VIVIENDA	52,45 m ²
SUPERFICIE CONSTRUIDA VIVIENDA CON P.P.Z.C.	74,83 m ²

SEGÚN DECRETO 218/2.005 JUNTA DE ANDALUCÍA

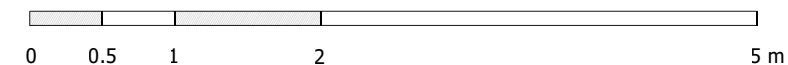
SUPERFICIE ÚTIL VIVIENDA	48,59 m ²
SUPERFICIE CONSTRUIDA VIVIENDA CON P.P.Z.C.	79,25 m ²



EL PRESENTE DOCUMENTO ES DE CARÁCTER INFORMATIVO, Y PODRÁ EXPERIMENTAR VARIACIONES POR EXIGENCIAS TÉCNICAS DEL PROYECTO. TODO EL MOBILIARIO, INCLUIDO EL DE LA COCINA, ES MERAMENTE INFORMATIVO, LOS GIROS DE PUERTAS Y LA DISTRIBUCIÓN DE APARATOS SANITARIOS NO SON VINCULANTES. LAS SUPERFICIES EXPRESADAS SON APROXIMADAS, PUDIENDO EXPERIMENTAR MODIFICACIONES POR RAZONES DE ÍNDOLE TÉCNICA EN EL DESARROLLO DE LAS EJECUCIÓN DE LAS OBRAS.



ESCALA 1:50
ESCALA GRÁFICA



EDIFICIO DE 4 VIVIENDAS

VIVIENDA AT1 _ PLANTA ÁTICO 1

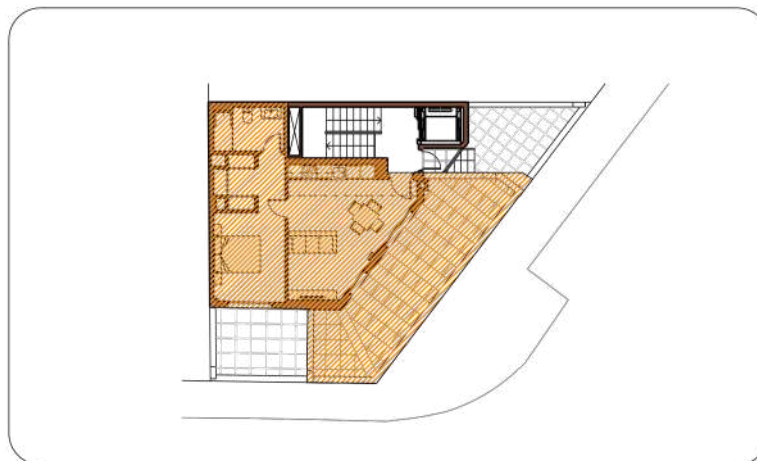
SUPERFICIES

SUPERFICIE ÚTIL VIVIENDA	44,17 m ²
SUPERFICIE ÚTIL TERRAZA	28,31 m ²

SUPERFICIE CONSTRUIDA VIVIENDA	52,45 m ²
SUPERFICIE CONSTRUIDA VIVIENDA CON P.P.Z.C.	74,83 m ²

SEGÚN DECRETO 218/2.005 JUNTA DE ANDALUCÍA

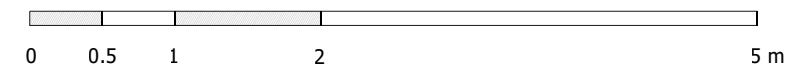
SUPERFICIE ÚTIL VIVIENDA	48,59 m ²
SUPERFICIE CONSTRUIDA VIVIENDA CON P.P.Z.C.	79,25 m ²



EL PRESENTE DOCUMENTO ES DE CARÁCTER INFORMATIVO, Y PODRÁ EXPERIMENTAR VARIACIONES POR EXIGENCIAS TÉCNICAS DEL PROYECTO. TODO EL MOBILIARIO, INCLUIDO EL DE LA COCINA, ES MERAMENTE INFORMATIVO, LOS GIROS DE PUERTAS Y LA DISTRIBUCIÓN DE APARATOS SANITARIOS NO SON VINCULANTES. LAS SUPERFICIES EXPRESADAS SON APROXIMADAS, PUDIENDO EXPERIMENTAR MODIFICACIONES POR RAZONES DE ÍNDOLE TÉCNICA EN EL DESARROLLO DE LAS EJECUCIÓN DE LAS OBRAS.



ESCALA 1:50
ESCALA GRÁFICA



CUADRO DE VENTAS

PLANTA	ESCALERA	VIVIENDA	Nº DORMITORIOS	BAÑOS	SUPERFICIE UTILES		SUPERIFICIES CONSTRUIDAS P.Z.C.	TRASTEROS M2	VENTA SIN IVA
					VIVIENDA	TERRAZA			
BAJA	1	B-1	1	1	41,11	-	63,82	11.53	223.370,00 €
BAJA	1	B-2	1	1	43,94	-	66,25	11.48	231.875,00 €
BAJA	1	B-3	1	1	41,91	-	63,47	11.48	222.145,00 €
BAJA	1	B-4	1	1	43,19	-	68,65	14.05	240.275,00 €
PRIMERA	1	1.-1	1	1	41,11	-	65,3	13.15	241.610,00 €
PRIMERA	1	1.-2	1	1	43,94	-	67,36	13.26	249.232,00 €
PRIMERA	1	1.-3	1	1	43,49	37,95	72,87	15.72	269.619,00 €
ATICO	1	AT-1	1	1	48,39	93,54	80,77	18.15	323.080,00 €
BAJA	2	B-1	1	1	36,1	-	61,59	11.10	215.565,00 €
BAJA	2	B-2	1	1	43,88	-	72,75	11.21	254.625,00 €
PRIMERA	2	1.-1	1	1	44,17	39,14	79,25	11.38	293.225,00 €
ATICO	2	AT-1	1	1	44,17	28,31	79,25	11.15	317.000,00 €

IVA 10% NO INCLUIDO

MEMORIA DE CALIDADES RESUMIDA

Promoción de Viviendas en Calle Victoria Kent, Cancelada

CIMENTACIÓN Y ESTRUCTURA

Estructura y cimentación ejecutadas conforme a normativa vigente, mediante losa y muros de hormigón armado. Escaleras y forjados de hormigón armado con aislamiento adecuado según proyecto.

CUBIERTAS Y AISLAMIENTOS

Cubiertas planas, transitables y no transitables, con impermeabilización bicapa y aislamiento térmico de poliestireno extruido. Acabados con grava o solería cerámica antideslizante de primeras calidades.

CERRAMIENTOS Y TABIQUERÍA

Cerramientos exteriores con cámara aislante y lana mineral. Divisiones interiores mediante tabiquería seca con aislamiento termoacústico. Medianeras y separaciones con soluciones acústicas de alto rendimiento.

REVESTIMIENTOS

Enlucidos interiores de yeso proyectado y pintura plástica lisa. Revestimientos exteriores con mortero hidrófugo y pintura impermeable en tonos definidos por la dirección facultativa.

SOLADOS Y APLACADOS

Pavimentos interiores y zonas comunes con gres porcelánico de marca reconocida. Terrazas con pavimento antideslizante. Alicatados en baños de suelo a techo con materiales cerámicos de primeras calidades.

CARPINTERÍA INTERIOR

Puertas interiores lacadas en blanco y puerta de entrada blindada. Armarios empotrados con interiores terminados.

ELECTRICIDAD Y TELECOMUNICACIONES

Instalación eléctrica según normativa vigente, con mecanismos y luminarias LED de marca reconocida. Tomas de TV y datos en salón, dormitorios y cocina. Videoportero y preinstalación de energía solar fotovoltaica.

FONTANERÍA Y CLIMATIZACIÓN

Instalaciones de fontanería con materiales de primera calidad. Producción de agua caliente mediante sistema de aerotermia. Climatización por conductos con bomba de calor de marca reconocida.

BAÑOS

Sanitarios y grifería monomando de primeras marcas. Plato de ducha extraplano con mampara de vidrio. Mueble de lavabo con espejo e iluminación LED.

COCINA

Cocina totalmente amueblada y equipada con electrodomésticos de marca reconocida (placa, horno, microondas, campana, frigorífico, lavavajillas y lavadora). Encimera compacta tipo cuarzo con iluminación LED bajo muebles altos.

PINTURA

Pintura plástica lisa en interiores y pintura impermeabilizante en exteriores. Colores definidos por la dirección facultativa.

ASCENSOR

Ascensor eléctrico de marca reconocida, con capacidad mínima para 5 personas, acabado en acero inoxidable y suelo a juego con zonas comunes.

EXPENDIENTE LICENCIA DE OBRA:

2893/2025

07/11/2025

AYUNTAMIENTO DE ESTEPONA

